

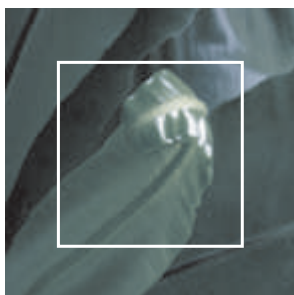
filtros

accesorios

equipos

soluciones

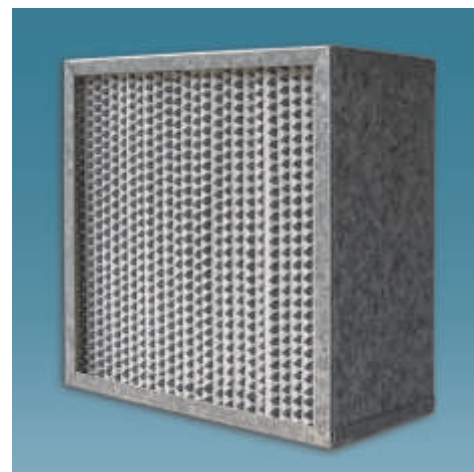
servicios



FILTROS ABSOLUTOS®

FILTROS ABSOLUTOS DE PLIEGUE PROFUNDO Filtros HEPA

- Eficiencias 95%, 99,97% y 99,99% para partículas de 0,3 µm
- Ensayados en origen y localmente
- Separadores de Aluminio



Características constructivas

El Filtro **Absoluto® de Pliegue Profundo** está fabricado con marco metálico de chapa galvanizada de 1,25mm de espesor que ofrece máxima protección al medio filtrante, resistencia a la corrosión y estabilidad dimensional. Posee juntas de alta resistencia, que permiten un ensamble rígido y uniforme.

El medio filtrante es de microfibras de vidrio ultrafina resistente a la humedad (100%) y está encapsulado en su totalidad, para asegurar la ausencia de fugas.

Con burlete de neoprene en una de sus caras, su temperatura máxima de trabajo es de 85°C, y es apto para trabajar en ambientes con 100% de humedad relativa.

Estos filtros se pueden montar en alojamientos estándar, dependiendo del tipo de instalación:

- **MT** (Módulo terminal a nivel del cielorraso)
- **GPA** (gabinete para intercalar en conductos)
- **MARMETAL-A** (Módulo de acceso frontal)

Eficiencia

| Según Norma EN 1822 | H 11 | H 12 | H 13 |
|-----------------------|-------------------|----------------------|-----------------------|
| Según Norma DIN 24183 | EU11 | EU12 | EU13 |
| | 95% ≤ Aa < 99,97% | 99,97% ≤ Aa < 99,99% | 99,99% ≤ Aa < 99,995% |

Aa: Eficiencia para partículas de 0,3 micrones, según ensayo de aerosoles DOP bajo norma Mil. STD 282.

Aplicaciones

El Filtro **Absoluto® de Pliegue Profundo** se utiliza en Areas Limpias, Ambientes Controlados, instalaciones de aire acondicionado central y ventilación industrial de alta calidad de filtración de aire.

Ideal para la industria farmacéutica, electrónica, hospitalaria, alimenticia y petroquímica, entre otras.

Algunos de los ambientes controlados en los cuales se usa son quirófanos, salas de aislamiento, centrales de pesadas y demás sectores críticos de trabajo; entre ellos, plantas procesadoras de alimentos, salas de envasado aséptico, equipos de flujo laminar para Areas Limpias, venteo de tanques para almacenamiento de productos, etc.

FILTROS ABSOLUTOS® DE PLIEGUE PROFUNDO

□ Cuadro de medidas standard y caudales nominales

| Eficiencia EN 1822 | Modelo | Caudal (m³/h) vs. Pérdida de carga (PA) | | | Ancho (mm) | Largo (mm) | Espesor (mm) | Peso (Kg) |
|--------------------|---------------|---|--------|--------|------------|------------|--------------|-----------|
| | | 165 Pa | 254 Pa | 343 Pa | | | | |
| H 11 | H11-12126 | 365 | 560 | 730 | 305 | 305 | 150 | 3,6 |
| | H11-24126 | 781 | 1189 | 1545 | 610 | 305 | 150 | 5,3 |
| | H11-24246 | 1698 | 2598 | 3396 | 610 | 610 | 150 | 10,4 |
| | H11-242412 | 2335 | 3396 | 4347 | 610 | 610 | 292 | 18,1 |
| H 12 | H12-12126 | 153 | 229 | 314 | 305 | 305 | 150 | 3,6 |
| | H12-24126 | 323 | 492 | 662 | 610 | 305 | 150 | 5,4 |
| | H12-24246 | 696 | 1070 | 1443 | 610 | 610 | 150 | 10,5 |
| | H12-24306 | 900 | 1375 | 1834 | 610 | 762 | 150 | 13,6 |
| | H12-121212 | 280 | 424 | 577 | 305 | 305 | 292 | 6,4 |
| | H12-241212 | 594 | 917 | 1205 | 610 | 305 | 292 | 11,3 |
| | H12-242412 | 1290 | 2004 | 2666 | 610 | 610 | 292 | 18,2 |
| | H12-243012 | 1647 | 2547 | 3396 | 610 | 762 | 292 | 21,8 |
| H12-242412-AC | 1647 | 2547 | 3396 | 610 | 610 | 292 | 20,8 | |
| H 13 | H13-12126 | 153 | 229 | 314 | 305 | 305 | 150 | 3,6 |
| | H13-24126 | 323 | 492 | 662 | 610 | 305 | 150 | 5,4 |
| | H13-24246 | 696 | 1070 | 1443 | 610 | 610 | 150 | 10,5 |
| | H13-24306 | 900 | 1375 | 1834 | 610 | 762 | 150 | 13,6 |
| | H13-121212 | 280 | 424 | 577 | 305 | 305 | 292 | 6,4 |
| | H13-241212 | 594 | 917 | 1205 | 610 | 305 | 292 | 11,3 |
| | H13-242412 | 1290 | 2004 | 2666 | 610 | 610 | 292 | 18,2 |
| | H13-243012 | 1647 | 2547 | 3396 | 610 | 762 | 292 | 21,8 |
| | H13-242412-AC | 1647 | 2547 | 3396 | 610 | 610 | 292 | 20,8 |

A pedido se fabrican en medidas especiales

Pérdida de carga final de recambio: 500 Pa.

□ Presentación

Se comercializan en forma unitaria en cajas de cartón con protección interior y certificación de ensayo en origen y local, según las recomendaciones del **Institute of Environmental Sciences IES-RP-CC-001 HEPA FILTERS**.



Filtro ABSOLUTO® es marca registrada de Casiba S.A.

□ Cómo especificar

Filtro Absoluto de pliegue profundo, fabricado con marco de chapa galvanizada espesor 1,25mm, juntas de alta resistencia y separadores de aluminio plisados. Con medio filtrante de microfibras de vidrio ultrafina, terminación "encapsulada" y burlete de neoprene en una de sus caras. Con certificado de ensayo individual.

Determinar modelo según tabla, seleccionando:

- Eficiencia mínima.
- Dimensiones (ancho, largo, espesor) acordes al caudal.

