

FILTROS ABSOLUTOS®

FILTROS ABSOLUTOS EN V Filtros HEPA

- Eficiencias 99,99% y 99,999% para partículas de 0,3 µm
- Ensayados en origen y localmente
- Marco metálico
- Alta capacidad.

Características constructivas

El **Filtro Absoluto® Minipliegue en V** está fabricado con paneles ubicados en zig-zag, sellados a un marco metálico de chapa galvanizada, de gran estabilidad dimensional y resistencia a la corrosión. Ofrece máxima protección al medio filtrante.

Posee juntas de alta resistencia que permiten un ensamble uniforme y rígido. Los separadores de cordón poliuretánico le aseguran estabilidad y máximo rendimiento.

Su medio filtrante es de microfibras de vidrio extrafina resistente a la humedad (100%) y está encapsulado en su totalidad, para asegurar la ausencia de fugas. Posee burllete de neoprene. Su temperatura máxima de trabajo es de 85°C y puede trabajar en ambientes con 100% de humedad relativa.

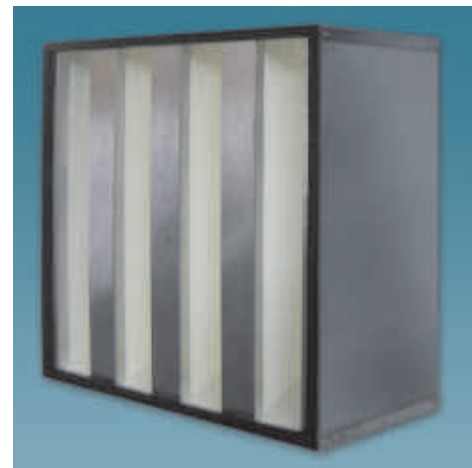
Estos filtros se pueden montar en alojamientos estándar, dependiendo del tipo de instalación:

- **MT** (Módulo terminal a nivel del cielorraso)
- **GPA** (gabinete para intercalar en conductos)
- **MARMETAL-A** (Módulo de acceso frontal)

Eficiencia

| | |
|------------------------------|------|
| Según Norma EN 1822 | H 13 |
| Según Norma DIN 24183 | EU13 |
| 99,99% < Aa < 99,995% | |

Aa: Eficiencia para partículas de 0,3 micrones, según ensayo de aerosoles DOP bajo norma Mil. STD 282.



Aplicaciones

El **Filtro Absoluto® Minipliegue en V** se utiliza en Areas Limpias, Ambientes Controlados, instalaciones de aire acondicionado central y ventilación industrial de alta calidad de filtración de aire.

Ideal para la industria farmacéutica, electrónica, hospitalaria, alimenticia y petroquímica, entre otras.

Algunos de los ambientes controlados en los cuales se usa son quirófanos, salas de aislamiento, centrales de pesadas y demás sectores críticos de trabajo; entre ellos, plantas procesadoras de alimentos y salas de envasado aséptico. Son ideales para altos caudales de aire.

FILTROS ABSOLUTOS® MINIPLIEGUE

Cuadro de medidas standard y caudales nominales

| Eficiencia EN 1822 | Modelo | Caudal (m ³ /h) vs. Pérdida de carga (PA) | | | Ancho (mm) | Largo (mm) | Espesor (mm) | Peso (Kg) |
|--------------------|--------------|--|--------|--------|------------|------------|--------------|-----------|
| | | 125 Pa | 175 Pa | 254 Pa | | | | |
| H13 | H13-241212-V | 780 | 1020 | 1500 | 610 | 305 | 292 | 10 |
| | H13-242412-V | 2100 | 2700 | 3400 | 610 | 610 | 292 | 13 |

Pérdida de carga final de recambio: 500 Pa.

Presentación

Se comercializan en forma unitaria en cajas de cartón con protección interior y certificación de ensayo en origen y local, según las recomendaciones del **Institute of Environmental of Sciences IES-RP-CC-001 HEPA FILTERS**.



Cómo especificar

Filtro Absoluto Minipliegue en V, fabricado con paneles ubicados en zig-zag, sellados a un marco metálico de chapa galvanizada con juntas de alta resistencia y separadores de cordón poliuretánico. Con medio filtrante de microfibra de vidrio ultrafina, terminación "encapsulada" y burlete de neoprene en una de sus caras. Con certificado de ensayo individual.

Determinar modelo según tabla, seleccionando:

- Dimensiones en mm. (ancho, largo, espesor) acordes al caudal.

Filtro ABSOLUTO® es marca registrada de Casiba S.A.

