

accesorios

filtros

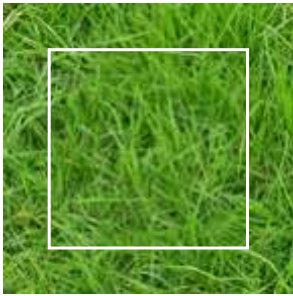
equipos

soluciones

servicios

CASIBA GP

GABINETES DE ACCESO LATERAL



□ Características generales

Gabinetes con acceso lateral, aptos para intercalar en conductos.

Permiten alojar distintas combinaciones de **prefiltros** y filtros finales como así también otros elementos utilizados en instalaciones de ventilación, como en el caso de sopladores, serpentinas de intercambio térmico, resistencias de calefacción, etc.

□ Características constructivas

Están fabricados en chapa pregalvanizada BWG 16 (espesor 1,6 m.) totalmente ensamblados mediante bulonería, lo que facilita el montaje en lugares de difícil acceso y evitando el retocado en las zonas de unión.

Las puertas poseen burletes de neoprene y si bien son abisagradas, permiten un ajuste frontal en todo su perímetro mediante el uso de cierrapuertas ubicados en varios puntos, logrando un sellado perfecto y permitiendo que el gabinete sea apto para intemperie.

□ Montaje de filtros

Es muy importante resaltar que los gabinetes **CASIBA GP** están preparados para que cada etapa de filtrado se monte en un marco individual que se desliza fácilmente por un perfil extruido de aluminio con felpilla de sello de aire fijado a la estructura. (ver detalle)



Con este diseño exclusivo se evitan las fugas de aire sin filtrar, (problema que se manifiesta cuando los filtros se deslizan en guías en "U" estampadas ó vinculadas sobre la estructura portafiltros).

□ Accesorios

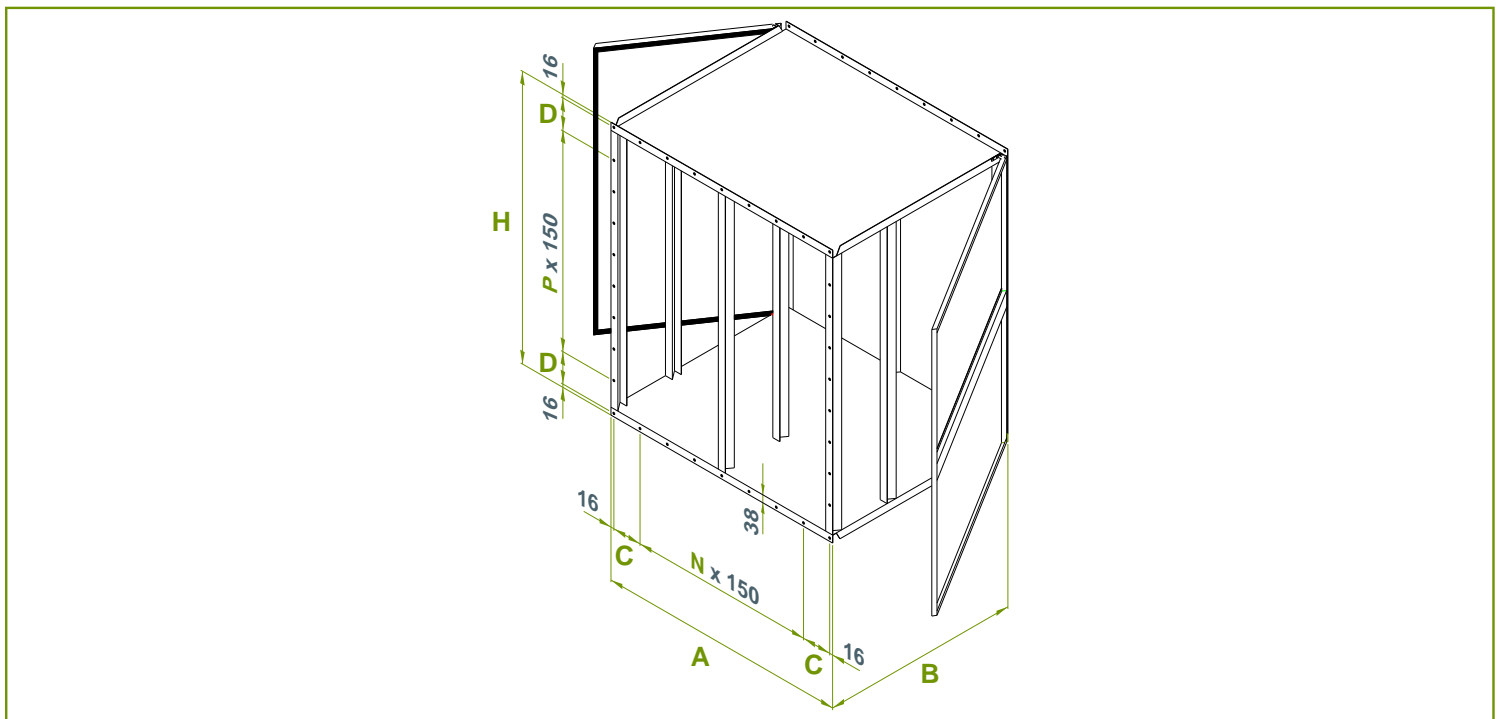
- Aislación Térmica interior o exterior, con cobertura.
- Manómetros diferenciales con picos de tomas de presión.
- Persiana antilluvia con malla antipájaros.
- Contrabridas.

□ Opcionales

- Construcción en acero inoxidable de 1,5 mm. de espesor con distintos tratamientos superficiales (esmalte sintético, epoxi, pintura horneable termoconvertible, etc.).

GABINETES DE ACCESO LATERAL CASIBA GP

□ Cuadro de medidas estándar



Modelo	A (mm)	B (mm)			H (mm)	C (mm)	D (mm)	N	P	Peso (Kg.)		
		Serie 6	Serie 12	Serie 24						Serie 6	Serie 12	Serie 24
GP-6-1.1 / GP-12-1.1 / GP-24-1.1	610	330	535	965	750	139	134	2	3	23	32	54
GP-6-1.2 / GP-12-1.2 / GP-24-1.2	610	330	535	965	1396	139	157	2	7	45	58	87
GP-6-1.3 / GP-12-1.3 / GP-24-1.3	610	330	535	965	2042	139	105	2	12	59	76	114
GP-6-2.1 / GP-12-2.1 / GP-24-2.1	1220	330	535	965	750	144	134	6	3	48	56	84
GP-6-2.2 / GP-12-2.2 / GP-24-2.2	1220	330	535	965	1396	144	157	6	7	65	82	123
GP-6-2.3 / GP-12-2.3 / GP-24-2.3	1220	330	535	965	2042	144	105	6	12	71	92	138
GP-6-3.1 / GP-12-3.1 / GP-24-3.1	1830	330	535	965	750	149	134	10	3	56	73	109
GP-6-3.2 / GP-12-3.2 / GP-24-3.2	1830	330	535	965	1396	149	157	10	7	71	92	138
GP-6-3.3 / GP-12-3.3 / GP-24-3.3	1830	330	535	965	2042	149	105	10	12	84	110	165
GP-6-3.4 / GP-12-3.4 / GP-24-3.4	1830	330	535	965	2688	149	128	10	16	95	128	192
GP-6-4.3 / GP-12-4.3 / GP-24-4.3	2440	330	535	965	2042	154	105	14	12	95	128	192

□ Codificación y modelos

La denominación de cada modelo, se codifica de la siguiente manera:

Ejemplo: GP-6-2.3



□ Como especificar

Gabinetes Casiba GP, con acceso lateral, aptos para intercalar en conductos en instalaciones de ventilación. Fabricados en chapa pregalvanizada BWG 16 (espesor 1,6 m.) y ensamblados mediante bulonería

Con puertas con burletes de neoprene, abisagradas y con cierra-puertas en distintos puntos para ajuste frontal en todo su perímetro.

Especificar modelo y serie. Ejemplo: "GP-6-2.3"